

# Sensibilisation sur l'encadrement

Saison 2018 / 2019

- **Définition**
- **Son rôle en séance**
- **A savoir**
- **En cas d'accident**
- **Gestion des nouveaux arrivants**
- **Le planning**
- **Les EPI et la sécurité**

- **Définition**

**Encadrant** : Initiateur SAE

**Co-encadrant** : Pas de diplôme fédéral

- **Son rôle en séance (SNE et SAE)**

**Vous êtes l'interlocuteur** du club pour donner de l'**information** et du **conseil technique**

**Vous assurer à la sécurité** en étant le seul « **maitre à bord** ».

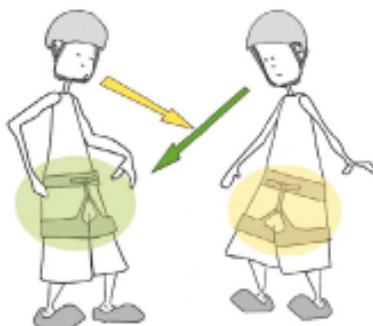
**Vous devez :**

- mettre en place **tapis** et **panneaux** de basket en début de séance
- surveiller les **débutants** « 1er essai » (**refuser** et/ou **orienter** le lundi)
- limiter le **nombre** de cordées si besoin
- **interdire** des équipements personnels en cas de **doute**
- faire **redescendre** un grimpeur s'il y a **danger**
- **être vigilant** dans des situations comme :
  - **Sur-fréquentation** et bruits importants
  - **Disparité de poids** entre les partenaires
  - **Ambiance dilettante** (discussion au pied de la voie ...)
  - **Corde mal positionnée** (dans les dégaines, derrière la cuisse)

"Je contrôle **TOUT, BIEN** et à **2** !"

- Pour les techniques de sécurité, l'absence de **DOUBLE CONTRÔLE** peut être lourde de conséquences... Donc, mon partenaire **ET** moi vérifions tous les points clé !
- Nous sommes coresponsables de nos actions **ET** de notre sécurité !

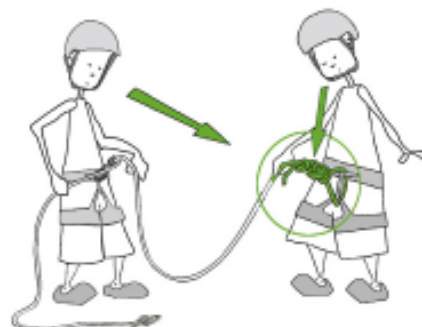
1 Le harnais



Le harnais sur les vêtements.

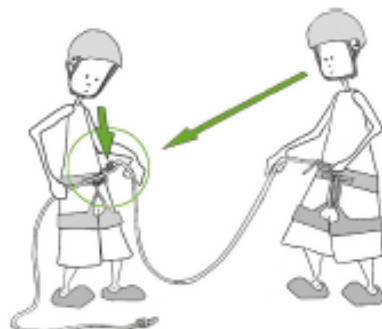
La sangle de taille serrée au-dessus des hanches.

2 L'encordement



- "nœud de 8" bien tressé,
- derrière les bons passants,
- "nœud de 8" serrant les passants,
- "nœud d'arrêt" collé au "nœud de 8".

3 Le frein d'assurance



Corde installée comme sur la notice du fabricant.

Frein positionné sur le pontet, mousqueton de sécurité verrouillé.

4 Le nœud en bout de corde



Un "nœud de 8" sur corde doublée pour la sécurité.

- **A savoir**

### **Co-responsabilité**

« Les partenaires occupent des fonctions aux missions bien distinctes mais totalement liées ..... La bonne **communication** entre les partenaires est fondamentale »

### **Taux d'encadrement**

<b>Grimpeurs</b>	<b>Encadrant</b>
12	1
16	2

- **En cas d'accident**

## **Les Numéros d'urgences**

18 ou 112 Pompier (urgence relative)

15 SAMU (urgence vitale)

## **Où les trouver dans la salle**

A chaque extrémité du mur

sur le règlement d'utilisation de la SAE

## **La tracabilité en cas d'incident / accident**

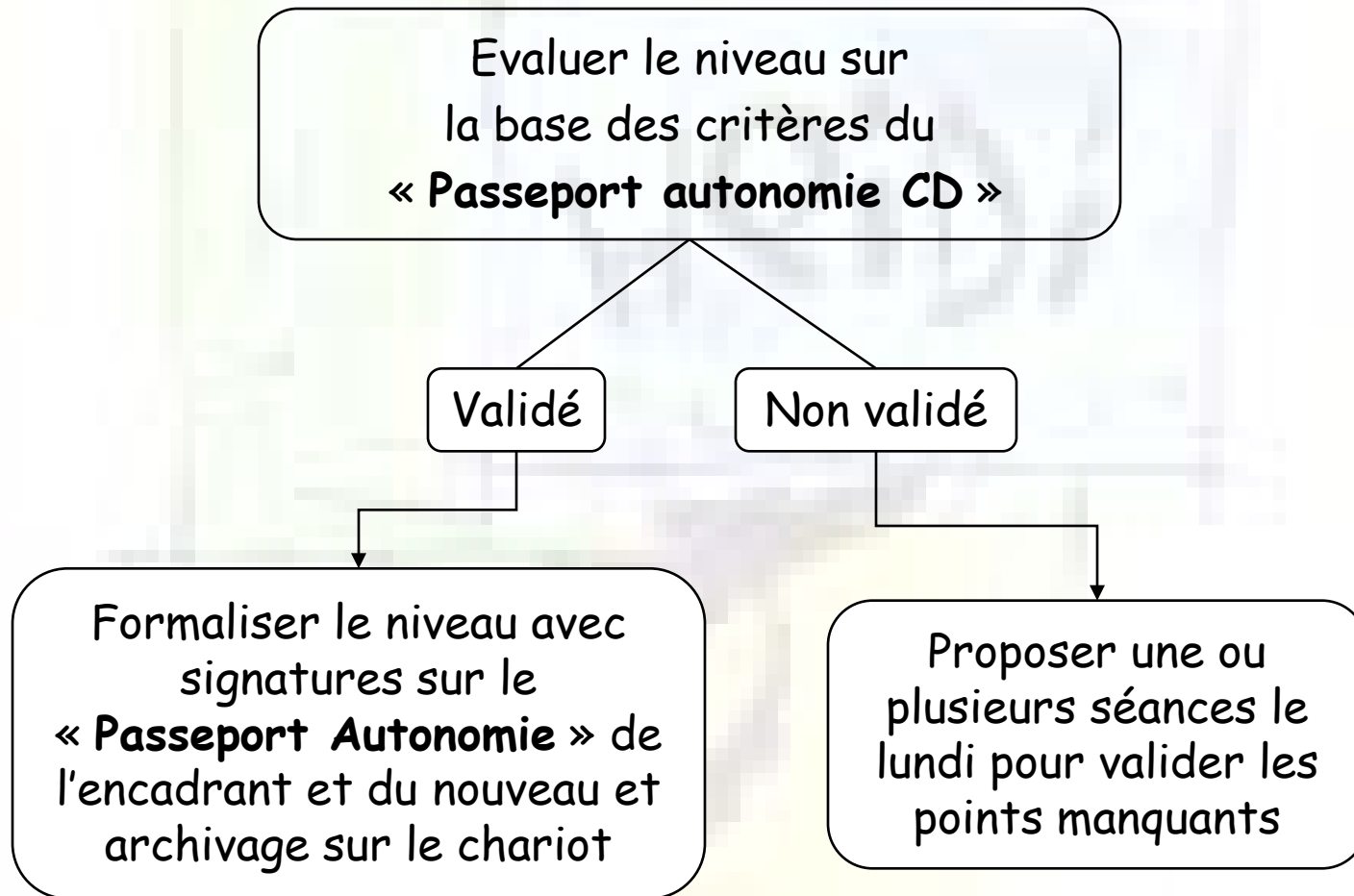
Pour chaque incident / Accident :

Cr 3 à 10 lignes pour décrire les circonstances

Mail avec président en copie

Conseiller la déclaration assurance

- **Gestion des nouveaux arrivants SAE**



- **Le planning d'encadrement**

- Pièce à **conviction** en cas d'accident
- Chaque séance est planifiée avec 2 personnes  
1 encadrant + 1 co-encadrant
- **Prévenir en cas d'absence pour remplacement**
- **Affichage** sur le site et sur le chariot



# . Les EPI et la sécurité

- **Du matériel identifié**
- **Un registre** (Disponible en permanence (SAE/SNE)  
Fiche de vie + Notice pour chaque équipement + la facture
- **Des Contrôles** par les gestionnaires
- **Des encadrants sensibilisés au contrôle des EPI**
  - Avec des séances d'informations sur la gestion des EPI
  - Pour remonter les infos aux gestionnaires  
Evènements exceptionnels (chute F>2, choc, ...), perte, dégradation ...
  - Pour isoler les équipements douteux lors des contrôles de routine pendant les séances  
Mise en place d'une boîte sur le chariot
  - Pour « interdire » l'utilisation de matériel perso en cas de doute
- **Des fiches de prêt de matériel**
  - Pour assurer la traçabilité des moyens
  - Pour responsabiliser les emprunteurs
- **Une gestion des articles réformés**
  - Détruit pour la majorité des cas
  - Complètement isolés du matériel en service (Cadenas, hors local, ...)
  - Clairement identifiés